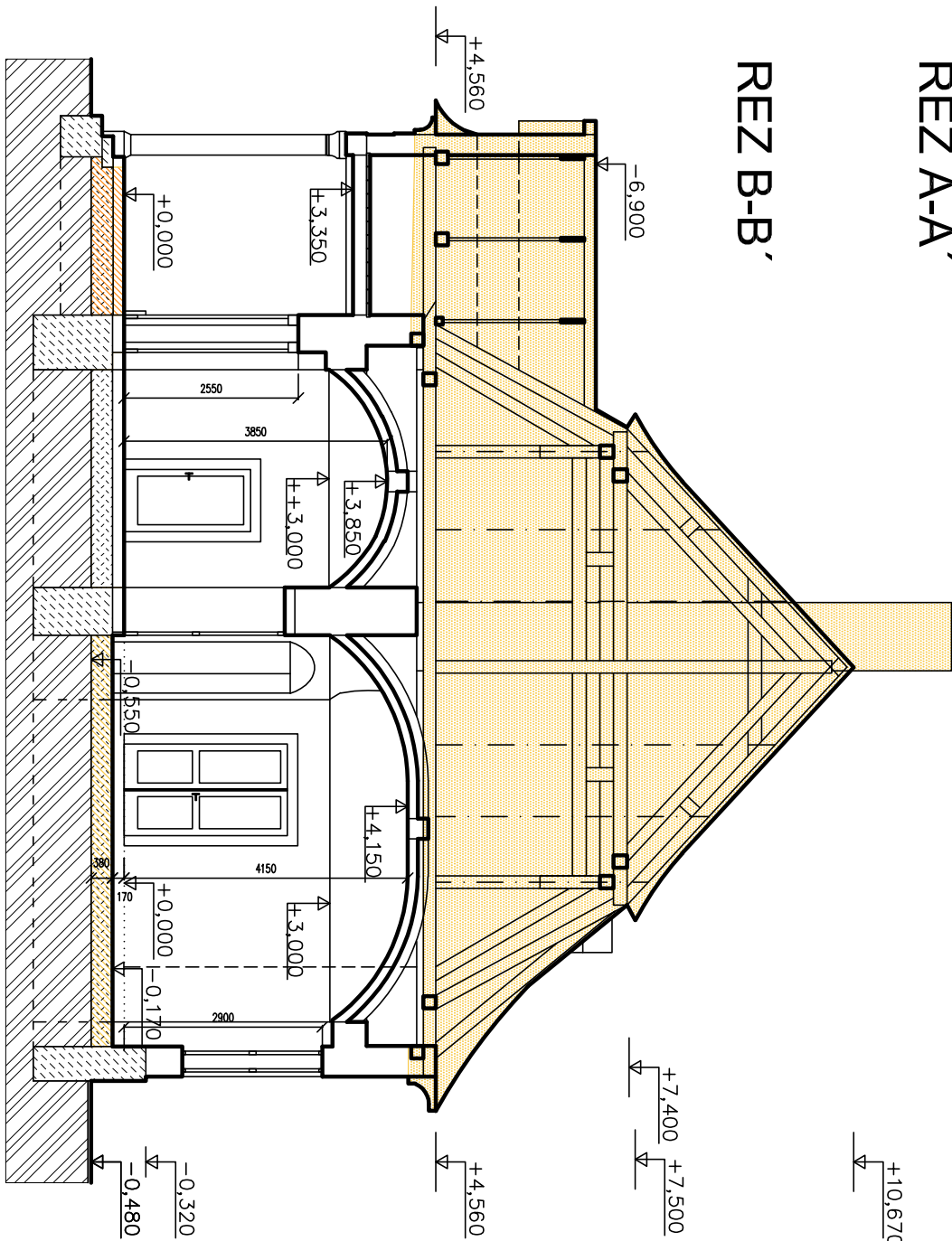


- LEGENDA**
- EXISTUJÚCE MURIVO hr. 600mm-700mm
 - ZMIEŠANÉ MURIVO (KAMEN, TEHLA, MALTA)
 - DEMONTÁŽ STREŠNEJ KRYTINY V RÁTANE LATOVANIA, VÝMENA POŠKODENÝCH ČASTÍ KROVU, ROZOBRA Tie KOMINA

POZNÁMKA:
PODROBNÝ POPIS VIĎ TECHNICKÁ SPRÁVA

REZ A-A'

REZ B-B'



±0,000 = 198,250 m n.m

REKONŠTRUKCIA KAŠTIEĽA VEĽKÉ DRAVCE - 1.etapa júl 2020

ZOBRAZENÁ ČASŤ JE SOUČASŤOU ARCHITEKTONICKÉHO DIELA A PODLEHA ZÁKONU O AUTORSKOM PRÁVE PREZENTOVANÉ TECHNICKÉ VÝKRESY A VŠETKY PODKLADY DEFINUJÚ DIELO ALBO JEHO ČASŤ. Z TOHO TITULU JE UVEDENÝ PODKLAD DUŠEVNÝM MAJETKOM AUTORA, A PRETO POUŽÍŤ, ROZMNOŽOVAŤ A PUBLIKOVAŤ HO MOŽNO IBA SO SOHLASOM AUTORA.

ZHOTOVITEĽ	AMŠ Partners, spol. s r.o., Nám. Štefana Moyses 3, 974 01 BANSKÁ BYSTRICA	
DOKUMENTÁCIE	tel.:04814295 399, fax:04814299 916, e-mail:amsp@amsp.sk, www.amsp.sk	
AUTORI	Ing.arch. Marián ŠOVČÍK,CSc., Ing.arch. Pavel ZARIŠ	
SPOLUAUTORI	Ing.arch. Ivica GAŠPAROVIČOVÁ	
VEDÚCI PROJEKTANT	Ing. arch. Marián ŠOVČÍK, CSc.	
PROFESIA	ARCHITEKTONICKO - STAVEBNÉ RIEŠENIE	
ZODP. PROJEKTANT	Ing. Ida GREGOROVÁ	
VYPRACOVAL	Ing. arch. Ivica GAŠPAROVIČOVÁ	
INVESTOR	AGRO CS Slovakia, a.s., Námestie republiky 5, 984 01 Lučenec	
STAVBA	ZÁK. ČÍSLO	SADA Č.
REKONŠTRUKCIA KAŠTIEĽA VEĽKÉ DRAVCE	STUPEN PD	PD-RP
OBJEKT	DÁTUM	02/2012
SO-01 REKONŠTRUKCIA KAŠTIEĽA	FORMÁT	2 A4
OBSAH	MIERKA	1 : 100
REZ A-A', REZ B-B'	VÝKR.Č.	ASR-05